

2,5/ (✓) (✓)

Модуль	m	3,5
Число зубьев	z	80
Исходный контур	-	И 255.102.070-86
Степень точности	-	1
Размер по роликам	M	271,49 ^{+0,24} _{-0,10}
Допуск на радиальное биение	F _r	0,100
Допуск на направленные зуба	F	0,016
База	-	E
Обозначение чертежа сопряженной детали	-	055118327СБ

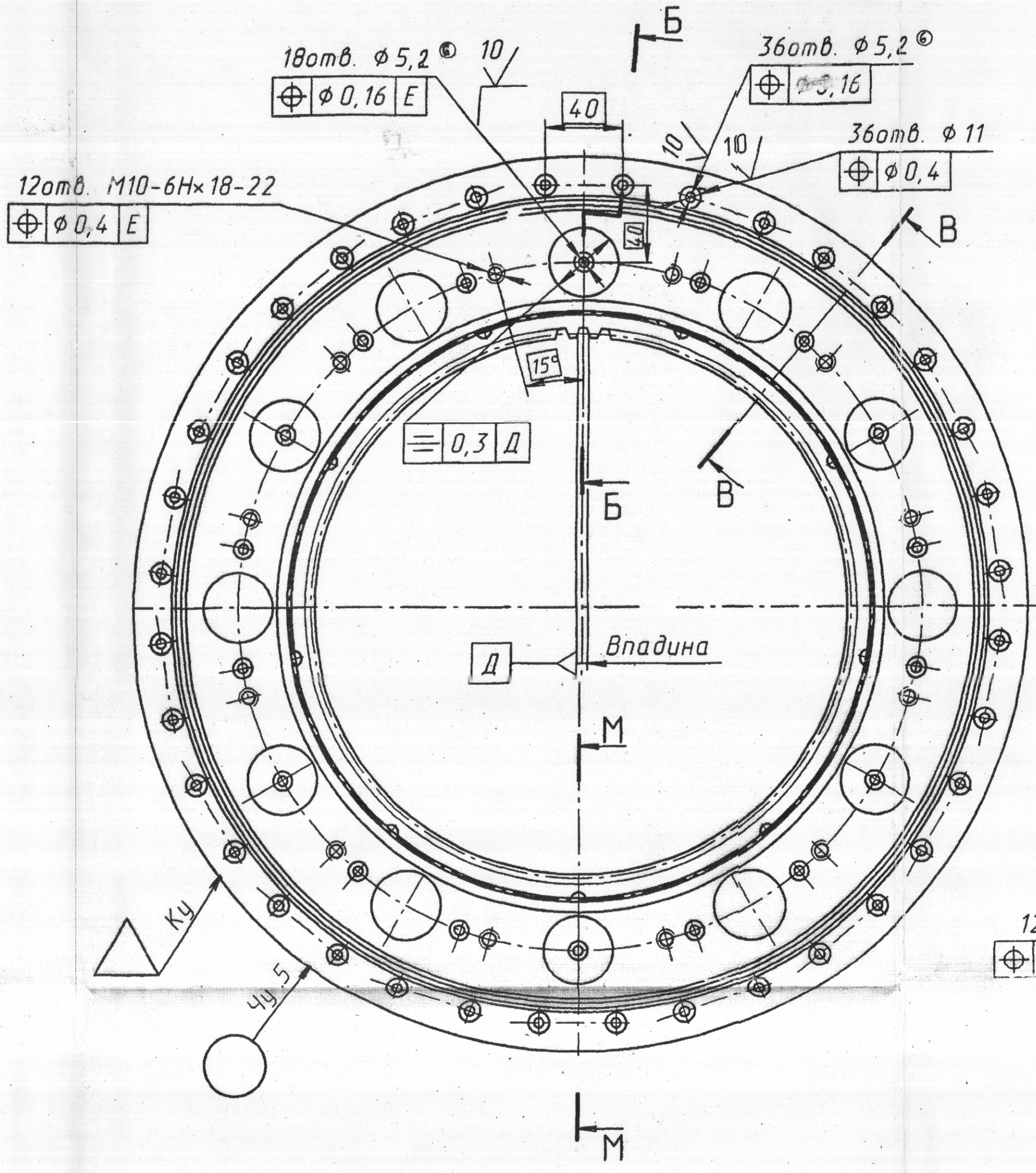
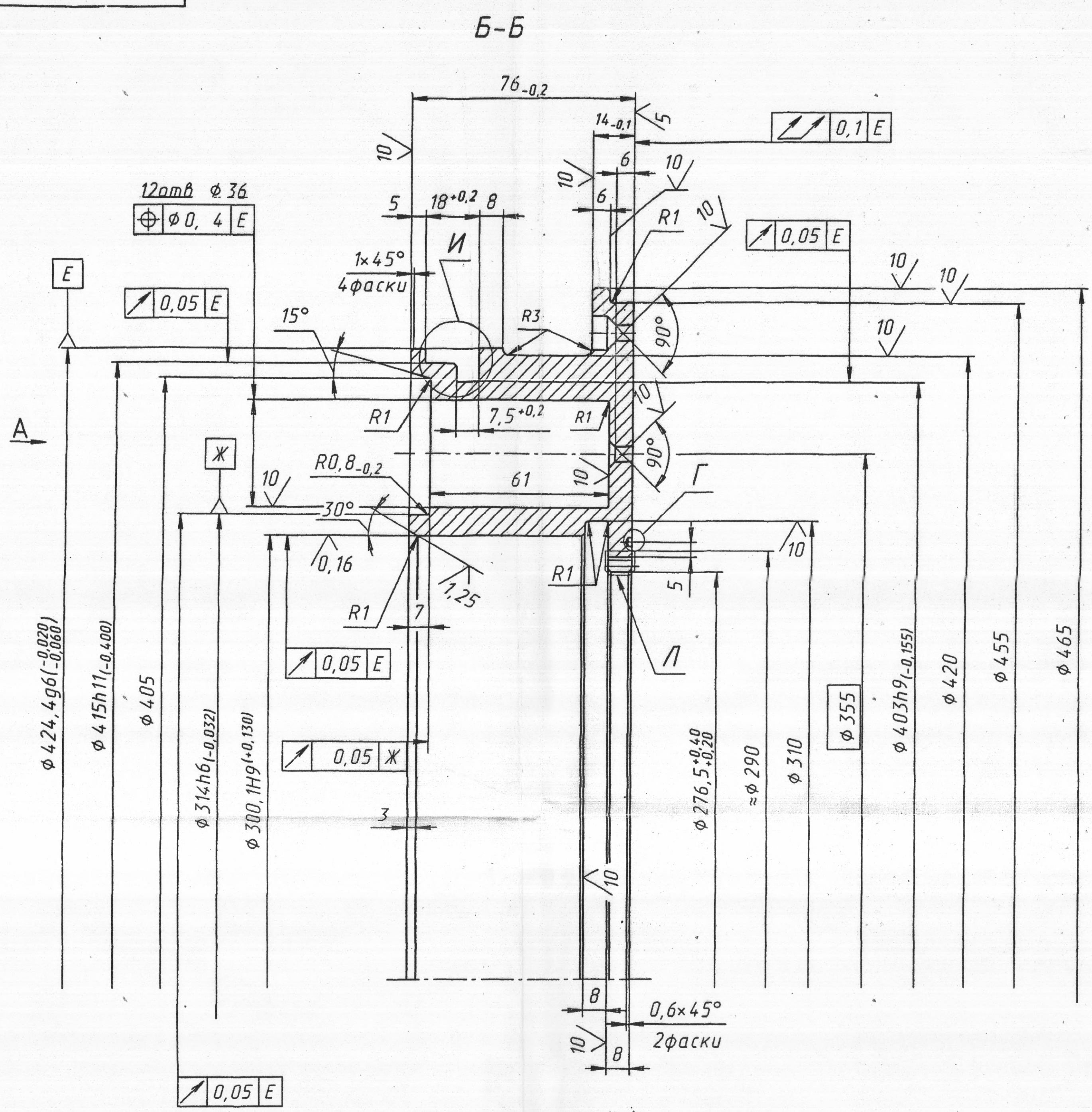
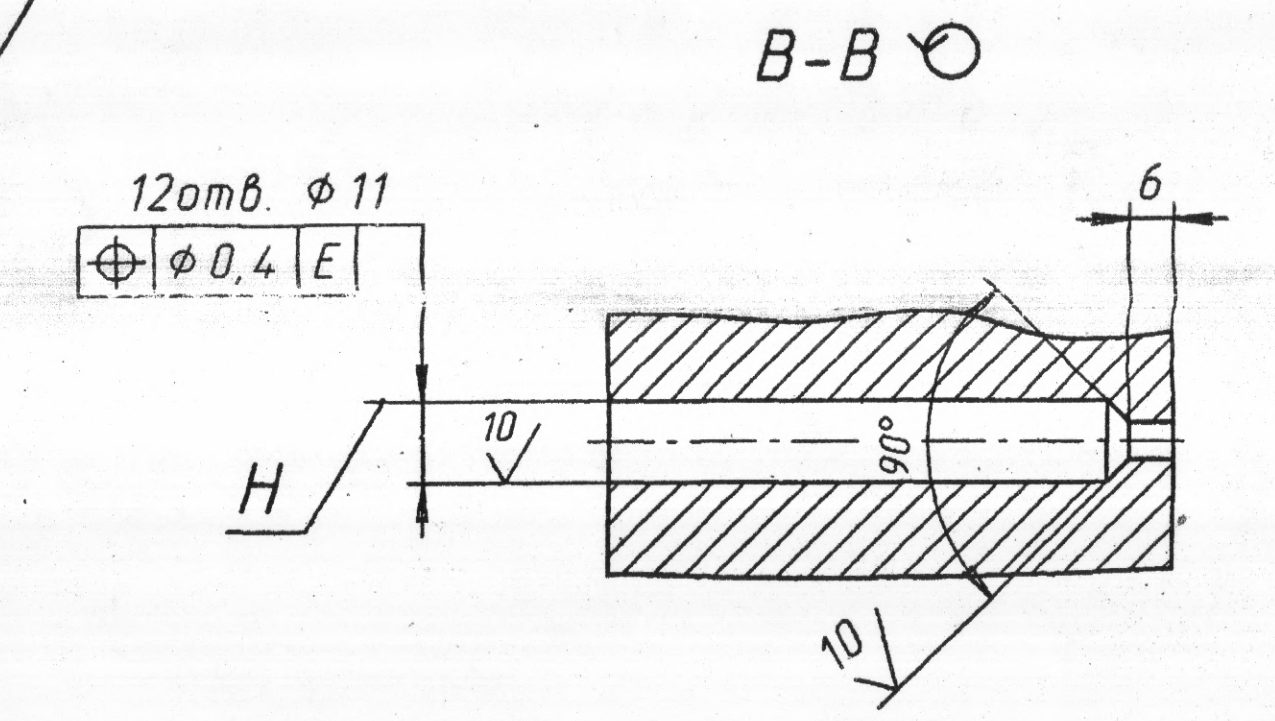
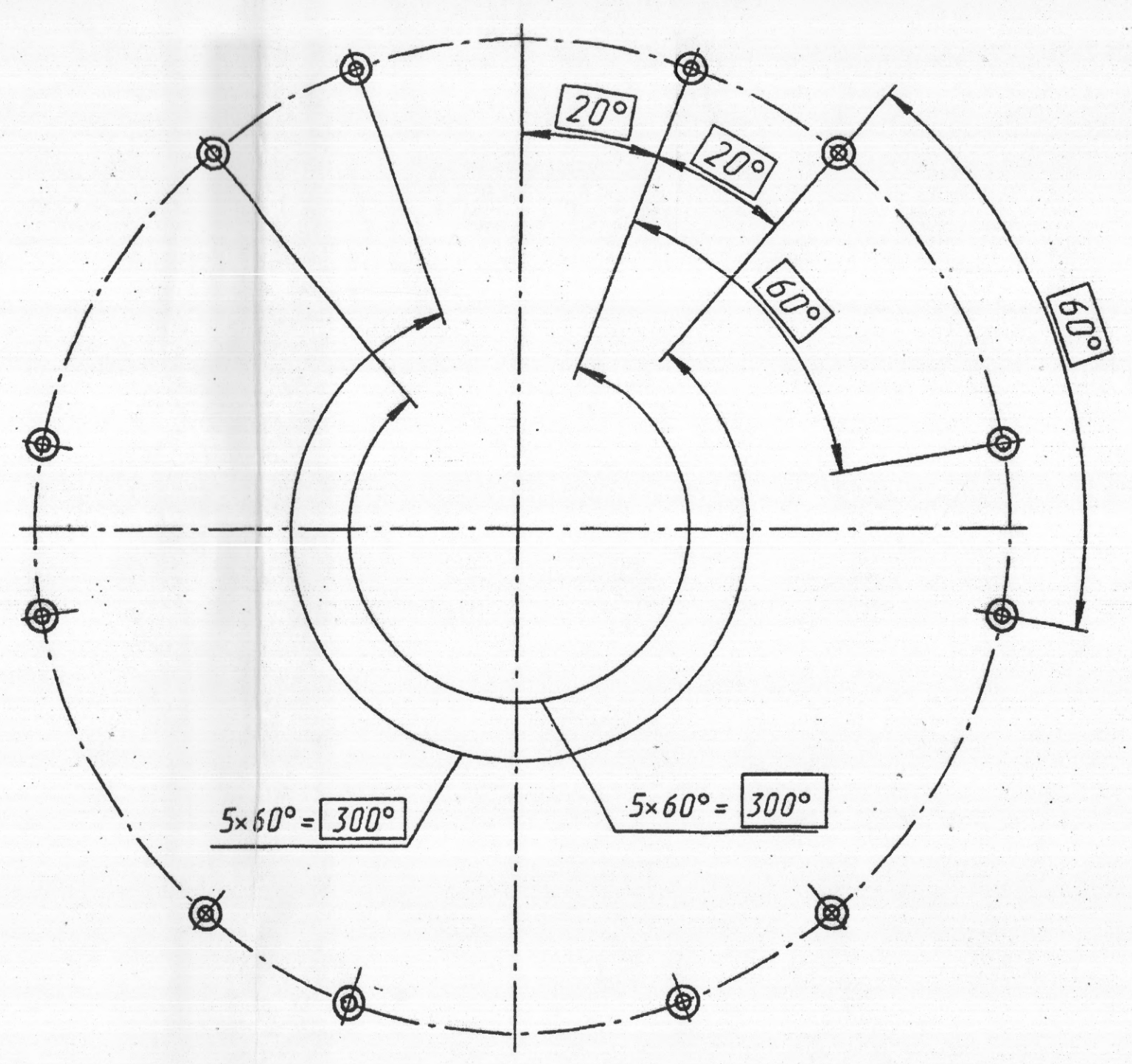


Схема расположения отверстий Н



- 1.КИМ не менее 0,2.
- 2.Поверхн. Л азотировать h 0,20...0,40 мм, твердость ≥ 650HV, 269...321 HB сердцевины, группа контроля 3-2А.
- 3.На торцах шлиц снять фаски (0,6...0,8)ммx45°. На торцах и вершинах шлиц острые края притупить радиусом (0,2...0,3)мм и полировать 2,5/.
- 4.Произвести МПД.
- 5.Остальные ТТ по И ЖАКИ.102.023-89.

127			
Лит	Масса	Масштаб	
001	34,5	1:1	
Лист	Листов	1	
13X11H2B2MФ-Ш			

Исполнитель: Подпись и дата: Проверен: Подпись и дата: Справ. N: Подпись и дата: Перв. примен. Подпись и дата: